

## Bungalows de chantier - Type AB

VERSION	ENERGIE	DIMENSIONS	POIDS
<b>BASE VIE</b>	<b>GAZ - ELECTRICITE</b>	Longueur de 5,00 à 6,00m	<b>820kg à 930kg</b>
<b>DECONTAMINATION</b>	<b>BI-ENERGIE</b>	Largeur 2,40m	
<b>SANITAIRES</b>	<b>SOLAIRE</b>	Hauteur sous plafond 2,27m	
pour 2 à 8 personnes selon le modèle	Autonome ou raccordable		

### AMENAGEMENTS D'ORIGINE

Châssis et structure métallique peints en gris - Autres couleurs RAL en option  
 Crochets en partie haute avec 4 manilles fournies - Fourreaux pour manutention par chariot  
 Plancher CTBH - Revêtement de sol type Gerflex  
 Parois et toiture en panneaux sandwich, tôle prélaquée blanche intérieure et extérieure, ame mousse polyuréthane ep. 30 mm  
 1 porte isolée extérieure semi-vitrée sur demande  
 Fenêtre coulissante barreaudée ou hublot selon le modèle  
 1 installation électrique comprenant 1 tableau d'alimentation, 1 prise de raccordement extérieur, 1 interrupteur, 1 prise 220V, 1 point lumineux 1x36 W ou 2 x 58 w selon le modèle, 1 convecteur électrique, 1 piquet de terre, 1 câble de terre 220V

### VERSIONS DISPONIBLES

- *Base vie*
- Abri pouvant être équipé avec réfectoire, vestiaires, sanitaire, d'une partie bureau
- *SAS de décontamination pour le personnel*
- Abri 5 SAS équipé d'un SAS sale, propre, intermédiaire et de 2 douches
- *Sanitaires*
- Abri équipé en sanitaires
- Sur demande : wc à l'anglaise, à la turque



## AB500 - AB600 - Version sanitaires

Dimensions et poids

AB500: 5,00 x 2,40 m

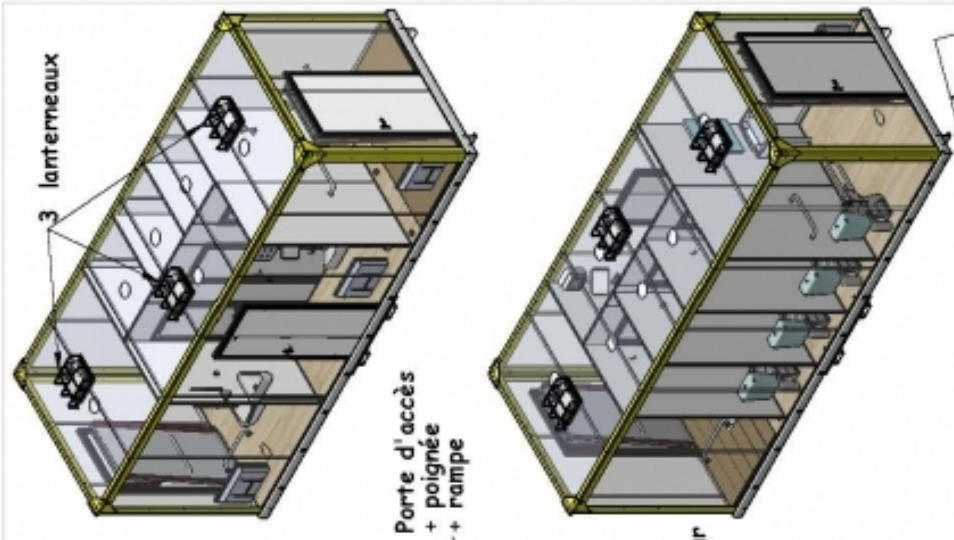
AB600: 6,00 x 2,40 m

Exemples d'aménagements sur demande :

- WC Dames (3 wc à l'anglaise) + WC Hommes (1 wc à l'anglaise + 2 urinoirs)

- 3 WC à l'anglaise + 3 cabines douche

D'autres aménagements possibles sur demande selon votre cahier des charges



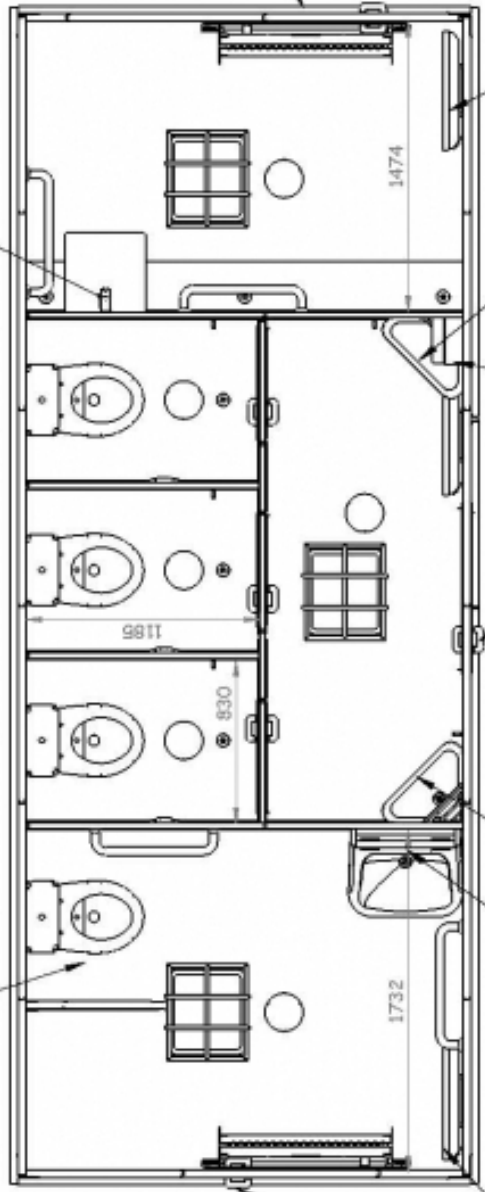
3 lanterneaux

Porte d'accès  
+ poignée  
+ rampe

Cabine douche PMR  
+ robinetterie  
+ siège PMR  
+ poignées  
+ éclairage LED

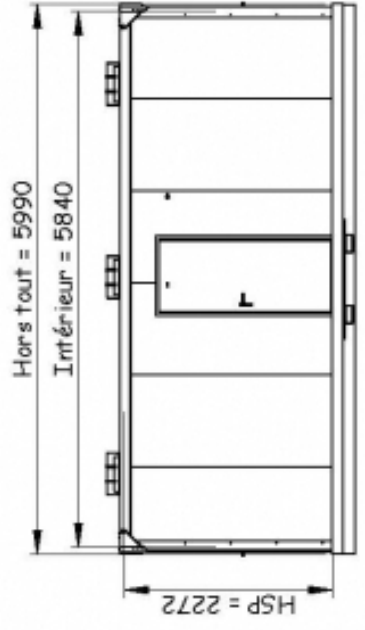
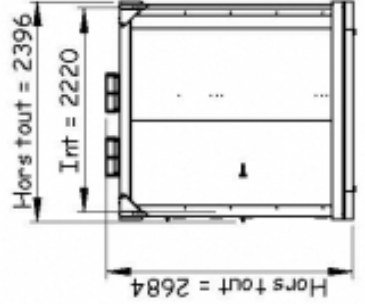
3 cabines WC raccordable  
- porte papier  
- éclairage LED  
- patère  
- porte d'accès

Cabine WC PMR  
+ poignée relevable  
+ éclairage LED



Installation électrique :  
- tableau électrique  
- interrupteur  
- prise 220V  
- convecteur 1500 W  
- éclairage LED

- Sol résine dans espace douche
- Revêtement de sol aspect bois
- Couleur structure



Bon pour Accord  
Date : / /  
Signature et cachet client

Modèle et construction sur mesure à la demande et possible à nos mesures sans préavis pour le client final.	
Description:	<b>AB600 sanitaire + douche PMR</b>
Finition:	<b>CNSE</b>
A4	Devis: <b>30625</b>
Cell par T.D. Le : 20/03/2017 N° de plan: <b>PCAB00001749</b> Date: / / Echelle:	
Les informations contenues dans ce devis sont la propriété de la société CNSE. Toute réimpression partielle ou totale sans permission écrite de la société CNSE est interdite.	
Page : 1/1	