

Bungalows de chantier - Type AB

VERSION	ENERGIE	DIMENSIONS	POIDS
BASE VIE	GAZ - ELECTRICITE	Longueur de 5,00 à 6,00m	820kg à 930kg
DECONTAMINATION	BI-ENERGIE	Largeur 2,40m	
SANITAIRES	SOLAIRE	Hauteur sous plafond 2,27m	
pour 2 à 8 personnes selon le modèle	Autonome ou raccordable		

AMENAGEMENTS D'ORIGINE

Châssis et structure métallique peints en gris - Autres couleurs RAL en option
 Crochets en partie haute avec 4 manilles fournies - Fourreaux pour manutention par chariot
 Plancher CTBH - Revêtement de sol type Gerflex
 Parois et toiture en panneaux sandwich, tôle prélaquée blanche intérieure et extérieure, ame mousse polyuréthane ep. 30 mm
 1 porte isolée extérieure semi-vitrée sur demande
 Fenêtre coulissante barreaudée ou hublot selon le modèle
 1 installation électrique comprenant 1 tableau d'alimentation, 1 prise de raccordement extérieur, 1 interrupteur, 1 prise 220V, 1 point lumineux 1x36 W ou 2 x 58 w selon le modèle, 1 convecteur électrique, 1 piquet de terre, 1 câble de terre 220V

VERSIONS DISPONIBLES

- *Base vie*
- Abri pouvant être équipé avec réfectoire, vestiaires, sanitaire, d'une partie bureau
- *SAS de décontamination pour le personnel*
- Abri 5 SAS équipé d'un SAS sale, propre, intermédiaire et de 2 douches
- *Sanitaires*
- Abri équipé en sanitaires
- Sur demande : wc à l'anglaise, à la turque



AB500 - AB600 - Version sanitaires

Dimensions et poids

AB500: 5,00 x 2,40 m

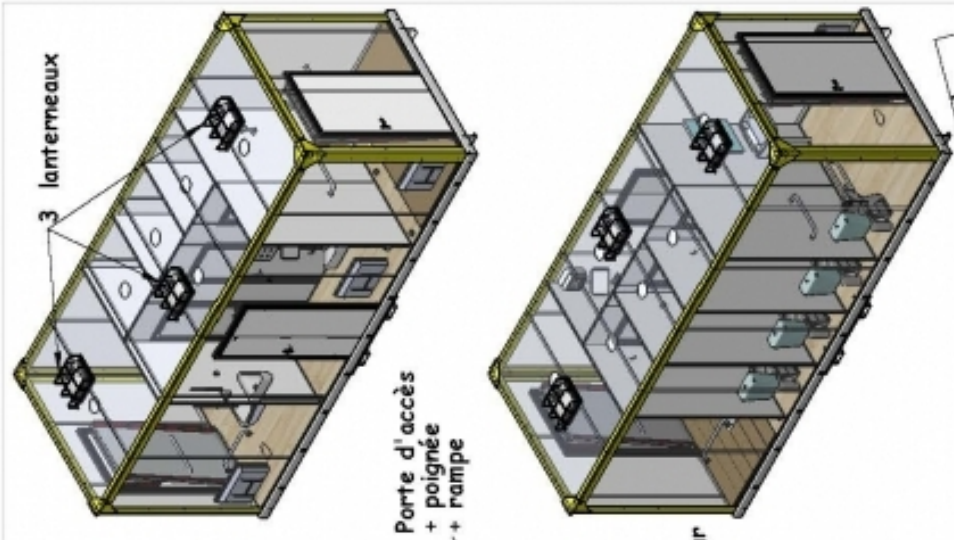
AB600: 6,00 x 2,40 m

Exemples d'aménagements sur demande :

- WC Dames (3 wc à l'anglaise) + WC Hommes (1 wc à l'anglaise + 2 urinoirs)

- 3 WC à l'anglaise + 3 cabines douche

D'autres aménagements possibles sur demande selon votre cahier des charges



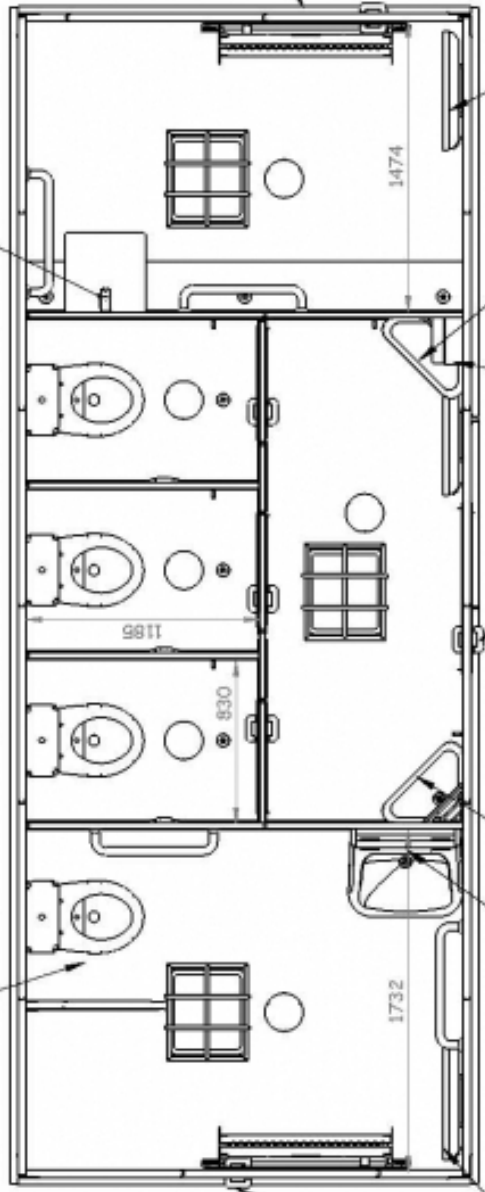
3 lanterneaux

Porte d'accès
+ poignée
+ rampe

Cabine douche PMR
+ robinetterie
+ siège PMR
+ poignées
+ éclairage LED

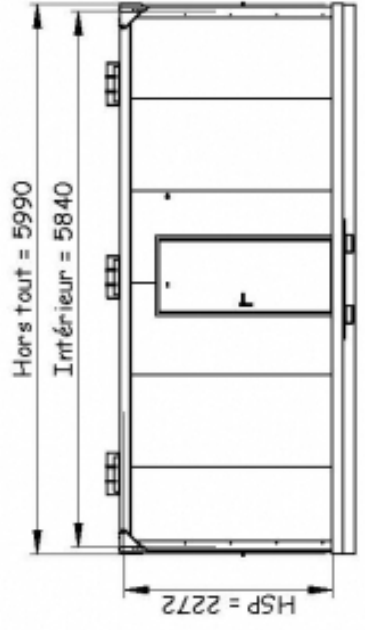
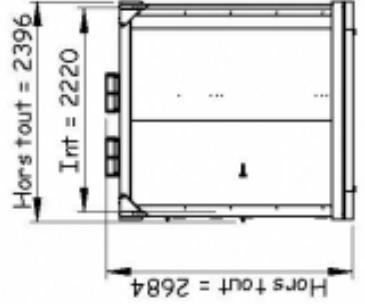
3 cabines WC raccordable
- porte papier
- éclairage LED
- patène
- porte d'accès

Cabine WC PMR
+ poignée relevable
+ éclairage LED



Bon pour Accord
Date : / /
Signature et cachet client

- Sol résine dans espace douche
- Revêtement de sol aspect bois
- Couleur structure



Modèles et configurations sont soumis à la norme NF EN 12188 et peuvent être modifiés sans préavis par le fabricant.	
Description:	AB600 sanitaire + douche PMR
Finition:	CNSE
Call par T.D. Le : 20/03/2017 N° de plan: PCAB00001749 Edition : Ech: 1/35	
Devis:	30625
Les informations contenues dans ce document sont la propriété de la société CNSE. Toute réimpression partielle ou totale sans l'autorisation écrite de la société CNSE est interdite.	