

Bungalows de chantier - Type AB

VERSION	ENERGIE	DIMENSIONS	POIDS
BASE VIE	GAZ - ELECTRICITE	Longueur de 5,00 à 6,00m	820kg à 930kg
DECONTAMINATION	BI-ENERGIE	Largeur 2,40m	
SANITAIRES	SOLAIRE	Hauteur sous plafond 2,27m	
pour 2 à 8 personnes selon le modèle	Autonome ou raccordable		

AMENAGEMENTS D'ORIGINE

Châssis et structure métallique peints en gris - Autres couleurs RAL en option
 Crochets en partie haute avec 4 manilles fournies - Fourreaux pour manutention par chariot
 Plancher CTBH - Revêtement de sol type Gerflex
 Parois et toiture en panneaux sandwich, tôle prélaquée blanche intérieure et extérieure, ame mousse polyuréthane ep. 30 mm
 1 porte isolée extérieure semi-vitrée sur demande
 Fenêtre coulissante barreaudée ou hublot selon le modèle
 1 installation électrique comprenant 1 tableau d'alimentation, 1 prise de raccordement extérieur, 1 interrupteur, 1 prise 220V, 1 point lumineux 1x36 W ou 2 x 58 w selon le modèle, 1 convecteur électrique, 1 piquet de terre, 1 câble de terre 220V

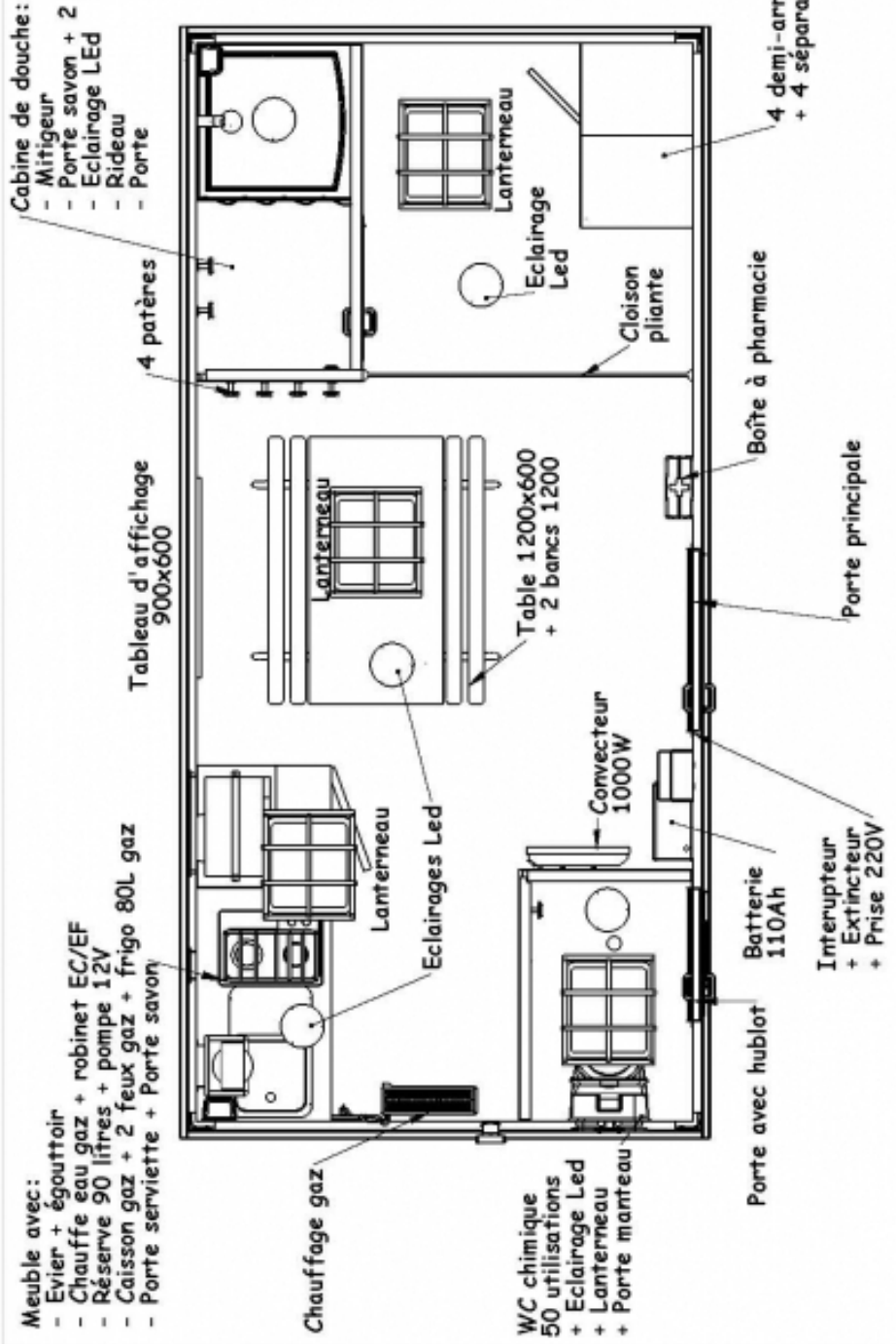
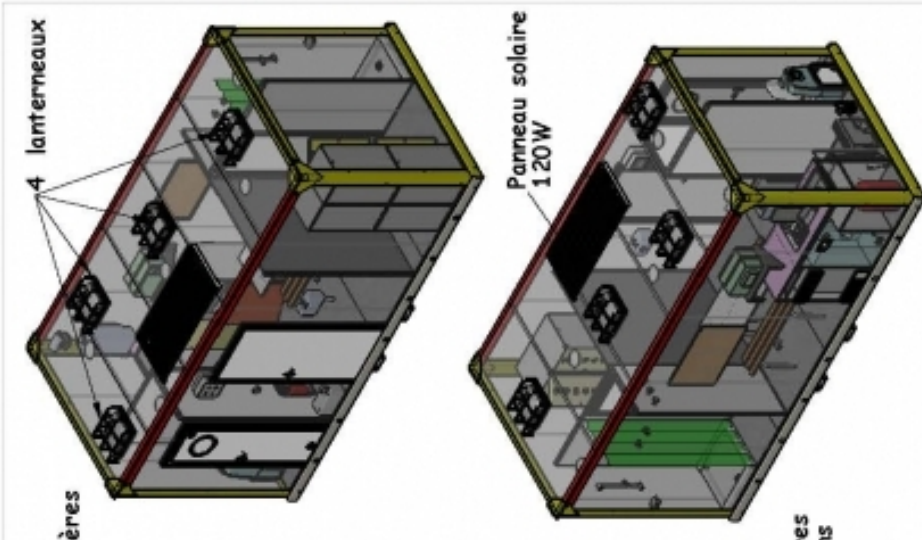
VERSIONS DISPONIBLES

- *Base vie*
- Abri pouvant être équipé avec réfectoire, vestiaires, sanitaire, d'une partie bureau
- *SAS de décontamination pour le personnel*
- Abri 5 SAS équipé d'un SAS sale, propre, intermédiaire et de 2 douches
- *Sanitaires*
- Abri équipé en sanitaires
- Sur demande : wc à l'anglaise, à la turque



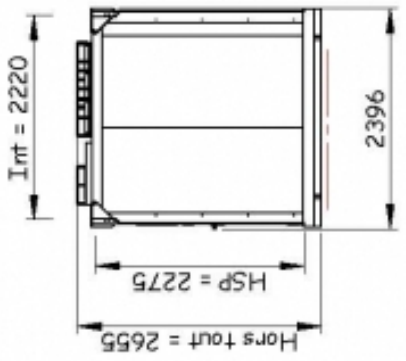
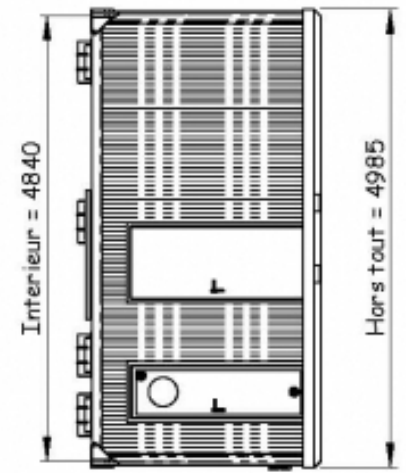
AB500 - AB600 - Version Base vie

- Dimensions et poids
- **AB500**: 5,00 x 2,40 m | 820 kg (sans équipement)
- **AB600**: 6,00 x 2,40 m | 930 kg (sans équipement)
-
- Exemples d'aménagements sur demande :
 - - **REFECTOIRE + SANITAIRE**
 - - **REFECTOIRE + SANITAIRE + VESTIAIRES**
 - - **REFECTOIRE + SANITAIRE + BUREAU**
 - - **SANITAIRE + DOUCHE**
 -
- Possibilité d'autres aménagements selon votre cahier des charges



Revêtement résine tous sols
Panneau solaire 120W

Bon pour Accord
Date : / /
Signature et cachet client



Modèle et conditions types sont donnés à titre indicatif et peuvent être modifiés sans préavis par le constructeur.	
Description:	AB500
Finition:	A4
	Devis: 25665
	Cellule par A4 N° de plan: PCAB500001107 Date: 26/11/2015 Inteur: + Lc:
	Révisé:
	Ech: 1:30
Client:	Page : 1/1

Les informations sont données sans aucune garantie de précision. Le constructeur ne sera pas responsable de l'usage qui sera fait de ces informations.